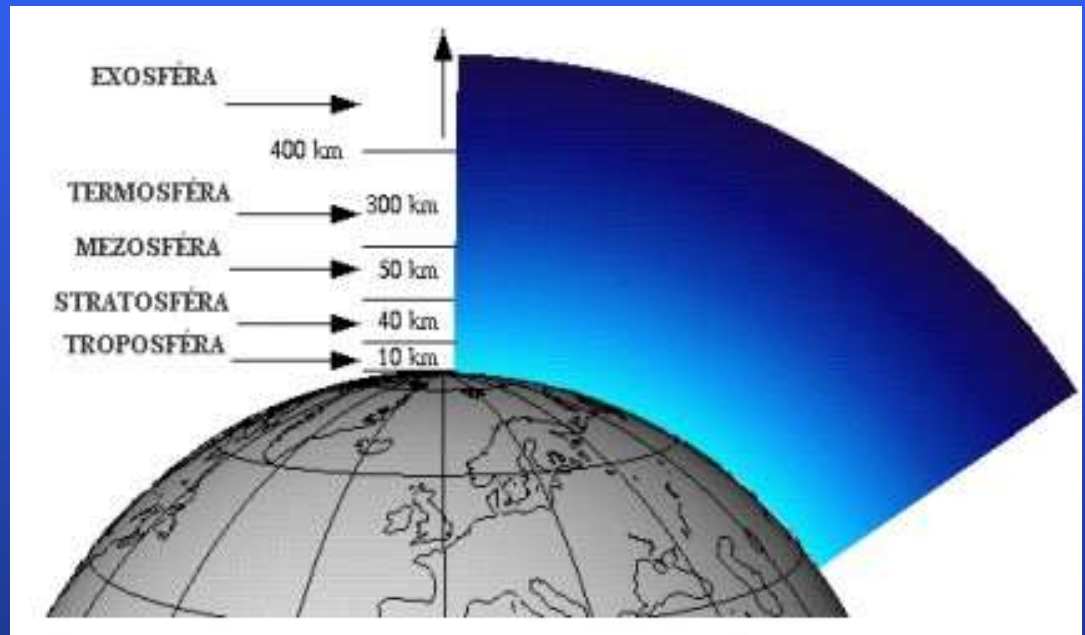


# ATMOSFÉRA

- vzdušný obal Země



- obaluje Zemi do výšky několika set kilometrů
- je držena gravitací



- vzduch je bezbarvý, lehký, může proudit

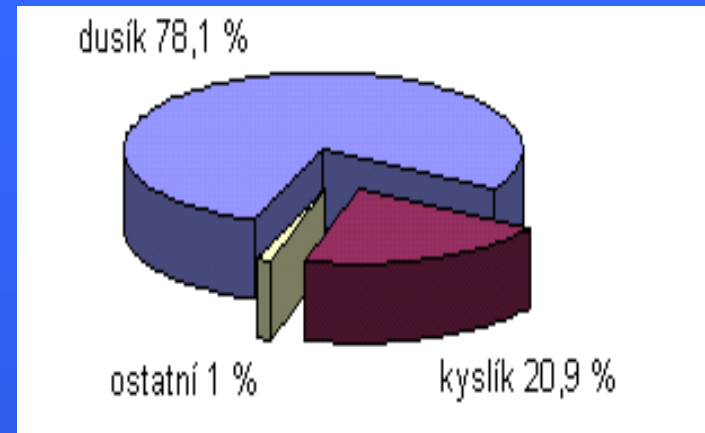
# Význam atmosféry

- umožňuje život na Zemi
- udržuje stálou teplotu na Zemi
- pohlcuje škodlivé vesmírné záření (UV)
- chrání před dopadem meteorů



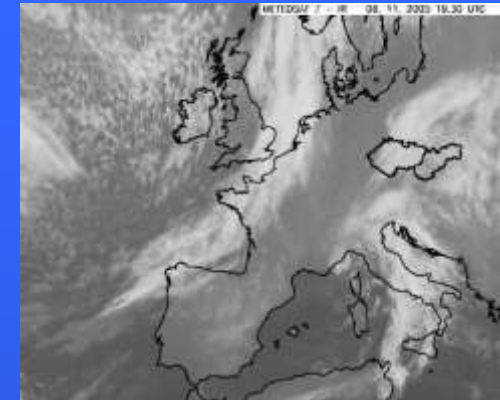
# Složení atmosféry:

- dusík ( $N_2$ )
- kyslík ( $O_2$ ) - **dýchání**
- oxid uhličitý ( $CO_2$ ) - **fotosyntéza**
- ozon ( $O_3$ ) - **brání pronikání UV záření**
- vodní pára



# Počasí

- okamžitý stav ovzduší, je proměnlivé
- utváří se ve spodní vrstvě atmosféry



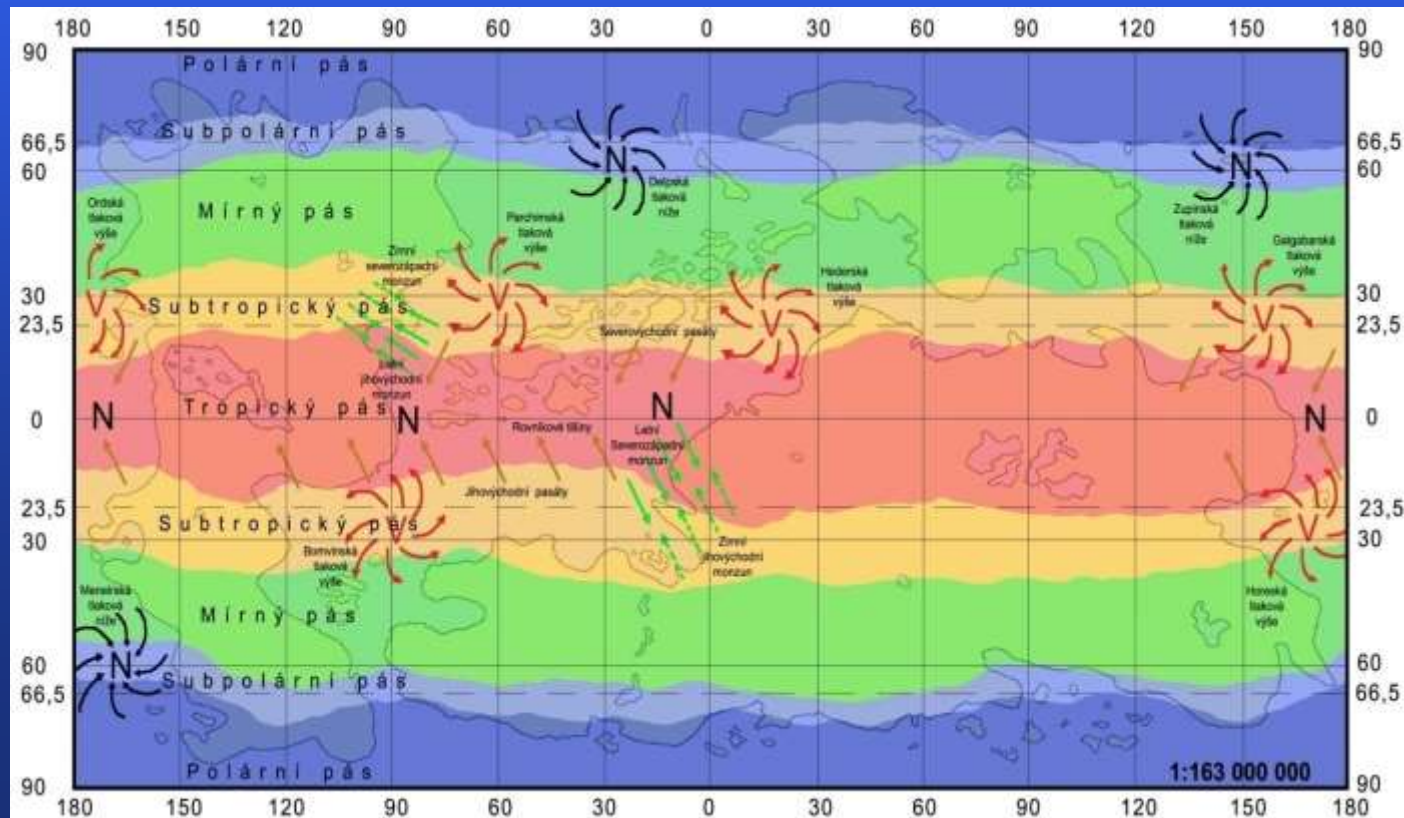
**Meteorologie** - věda, která se zabývá počasím (sleduje teplotu, atmosférický tlak, oblačnost, rychlost a směr větru, srážky)



# Podnebí (klíma)

- dlouhodobý průměrný stav ovzduší
- je poměrně stálé
- je dáno zeměpisnou šířkou, a ovlivněno oceánskými proudy

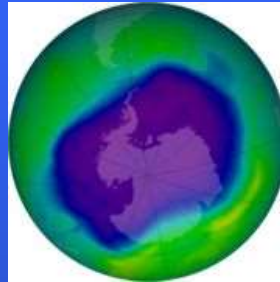
Na Zemi vymezujeme tyto **hlavní podnebné pásy**:



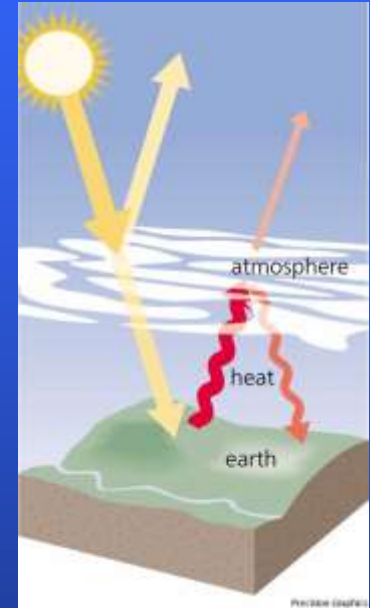


# Globální problémy atmosféry

- ozónová díra



- oteplování Země (skleníkový efekt)



- znečišťování ovzduší

